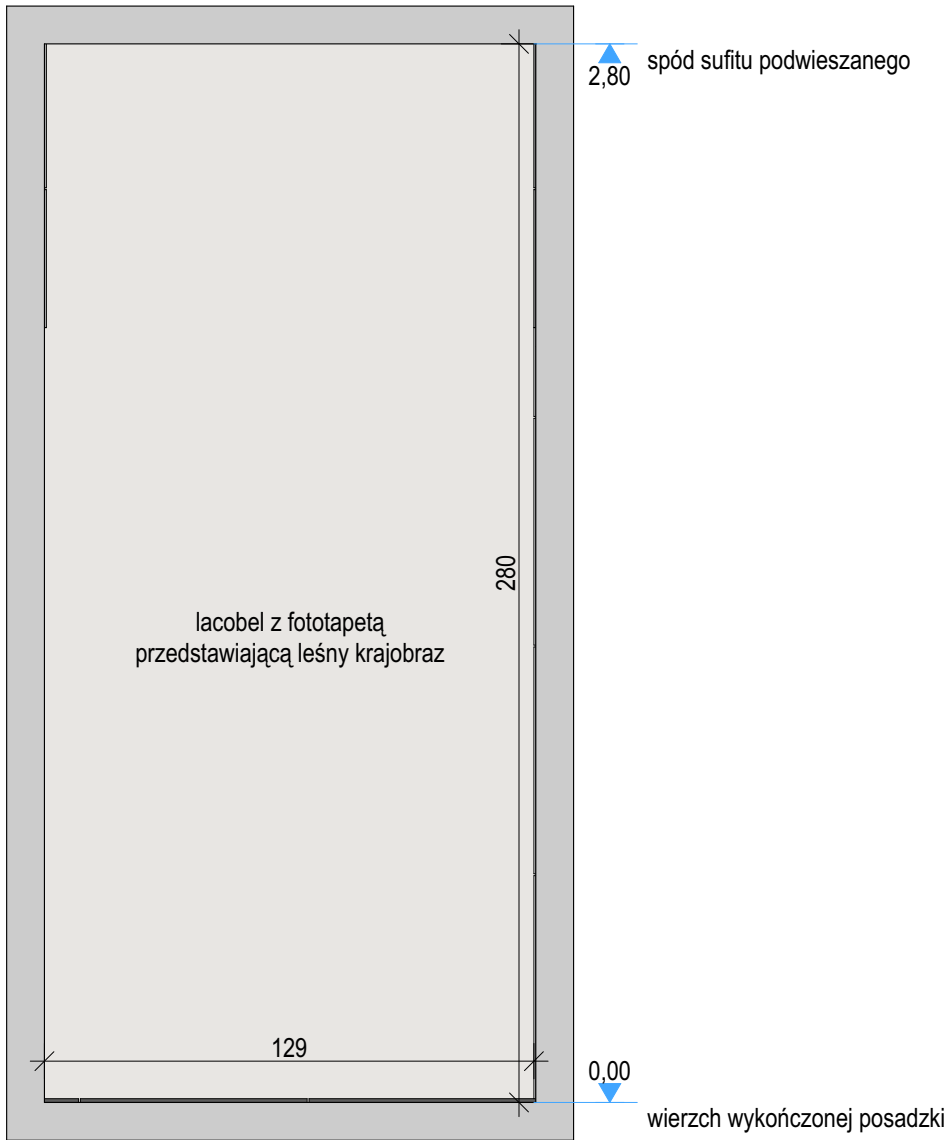
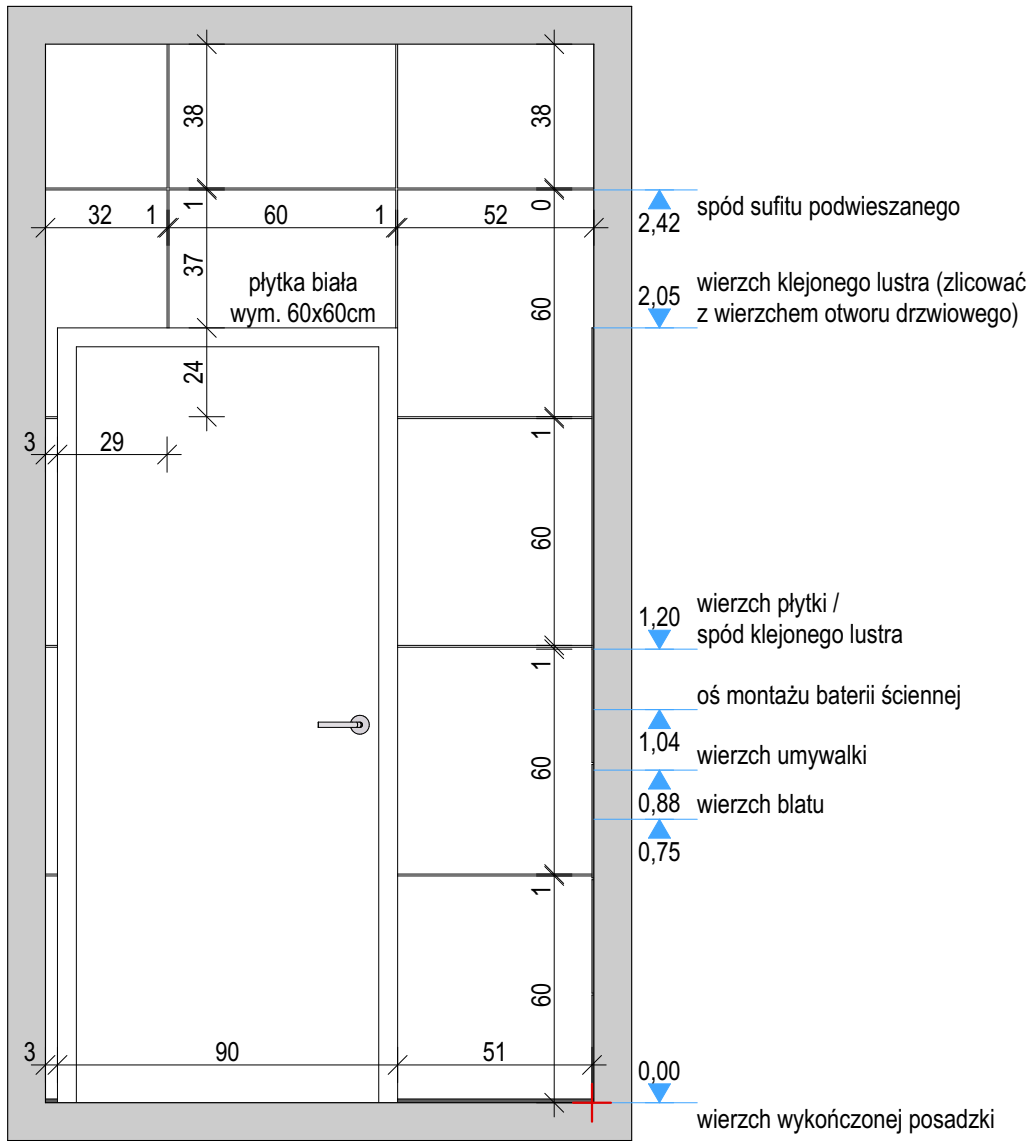


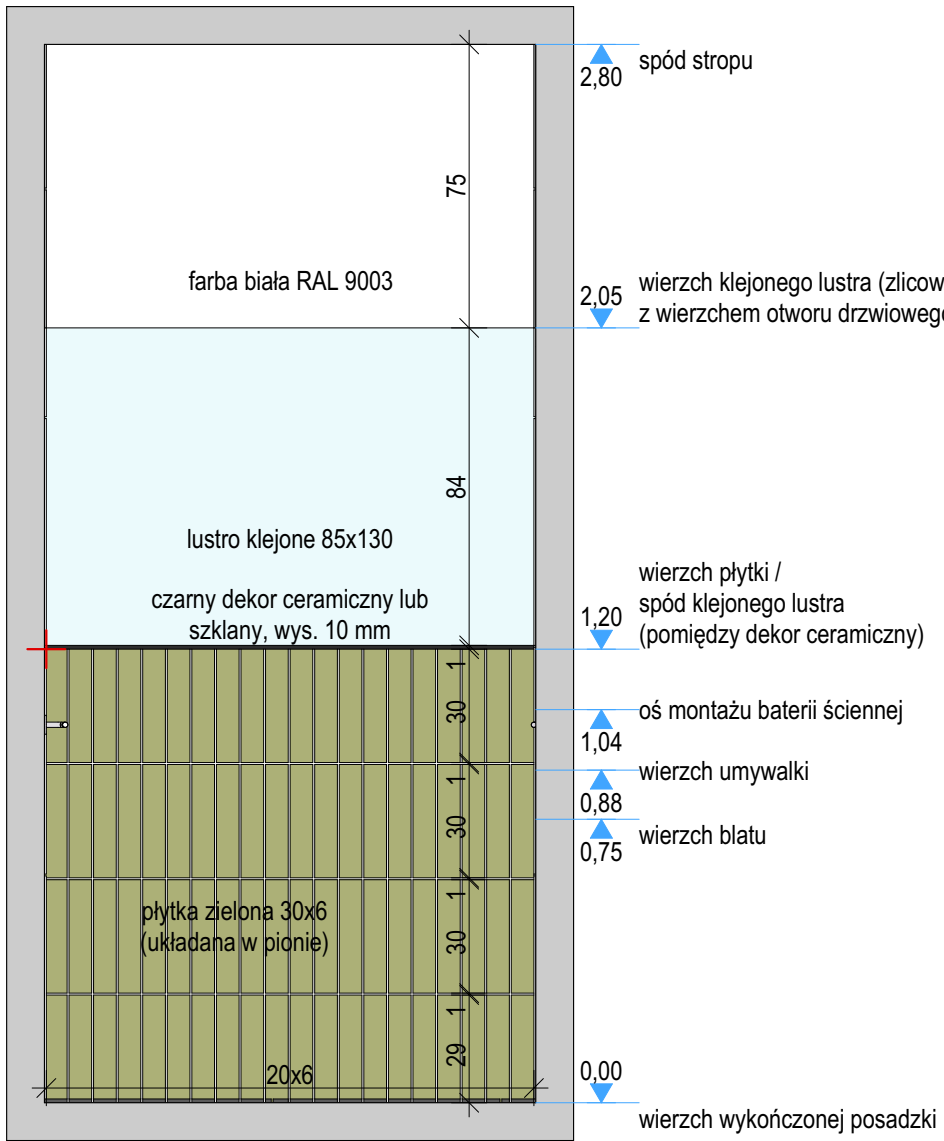
KŁAD PSL01



KŁAD PSL02

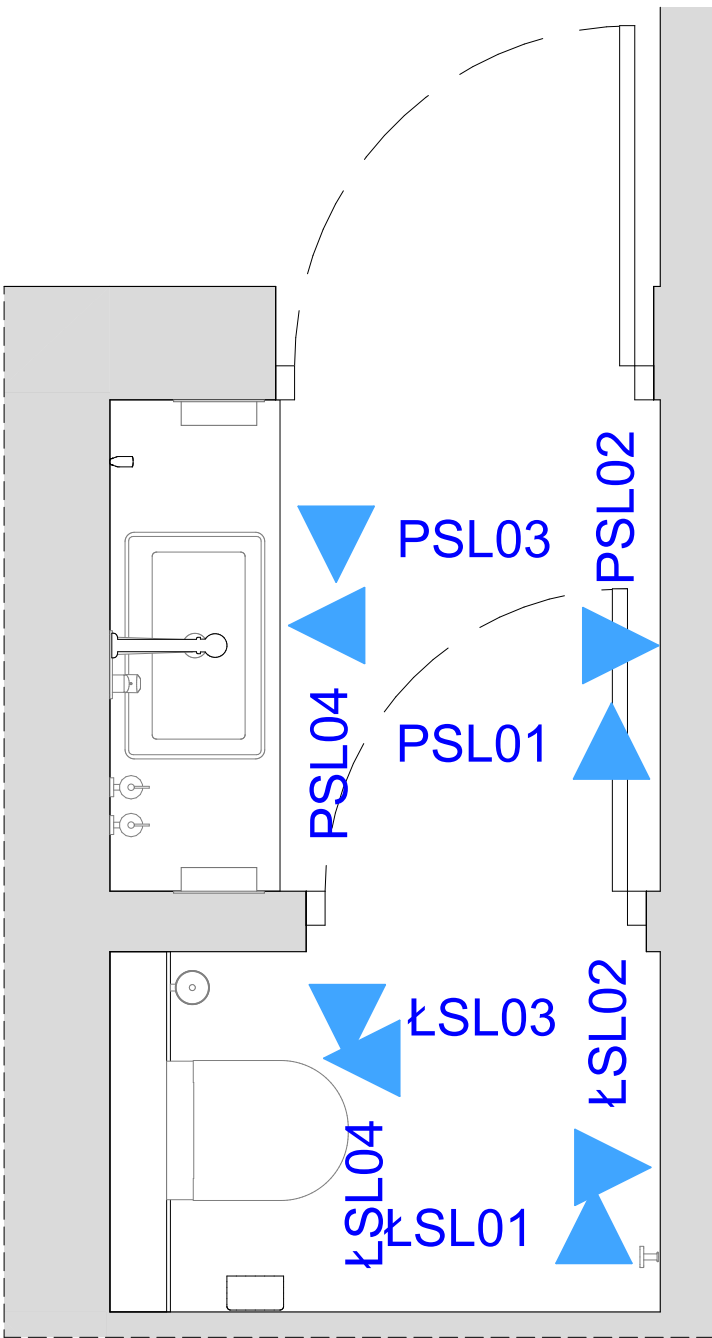


KŁAD PSL03



KŁAD PSL04

ŁAZIENKA PIĘTRO -  
WYPOSAŻENIE PRZEDSIONEK  
SKALA 1:20



**UWAGA!**  
**BRAK MOŻLIWOŚCI DOSTĘPU DO POMIESZCZEŃ NA ETAPIE DOKONYWANIA INWENTARYZACJI POMIAROWEJ.**  
WSZYSTKIE WYMIARY NALEŻY SPRAWDZIĆ W NATURZE I EWENTUALNIE SKORYGOWAĆ NA BUDOWIE PO USUNIĘCIU AKTUALNYCH OKŁADZIN.

JEDNOSTKA PROJEKTOWA MMA PRACOWNIA ARCHITEKTURY MONIKA KONCEWICZ		AL. WARSZAWSKA 102 LOK. 1 20-824 LUBLIN kontakt@mmapracownia.pl tel. 885 113 313
NAZWA I ADRES:	REMONT BUDYNKU BIUROWEGO  Budynek Nadleśnictwa Łuków Ławki 56A, 21-400 Łuków Działka ew. nr: 1020/14 Jednostka ew.: 061105.2 Łuków Obręb ew.: 061105.2.0016 Ławki	FAZA PROJEKTU:  PW
NAZWA RYSUNKU:	ŁAZIENKA PIĘTRO - WYPOSAŻENIE PRZEDSIONEK	SKALA: 1:20
INWESTOR:	Nadleśnictwo Łuków Ławki 56a, 21-400 Łuków	DATA: 12.2023
PROJEKTANT ARCHITEKTURA	mgr inż. arch. Monika Koncewicz upr. bud. w specjalności architektonicznej do projektowania bez ograniczeń o nr: 179/LBOKK/2016	NR RYS: PW-29
BRANŻA: Architektura	WSZELKIE PRAWA ZASTRZEŻONE. KOPIOWANIE, PUBLIKOWANIE ORAZ WYKORZYSTANIE PROJEKTU DO JAKOŚKOLWIEK INNYCH CEŁÓW BEZ WIEDZY I ZGODY AUTORÓW JEST ZABRONIONE NA MOCY USTAWY O PRAWIE AUTORSKIM I PRAWACH POŘEWNYCH.	